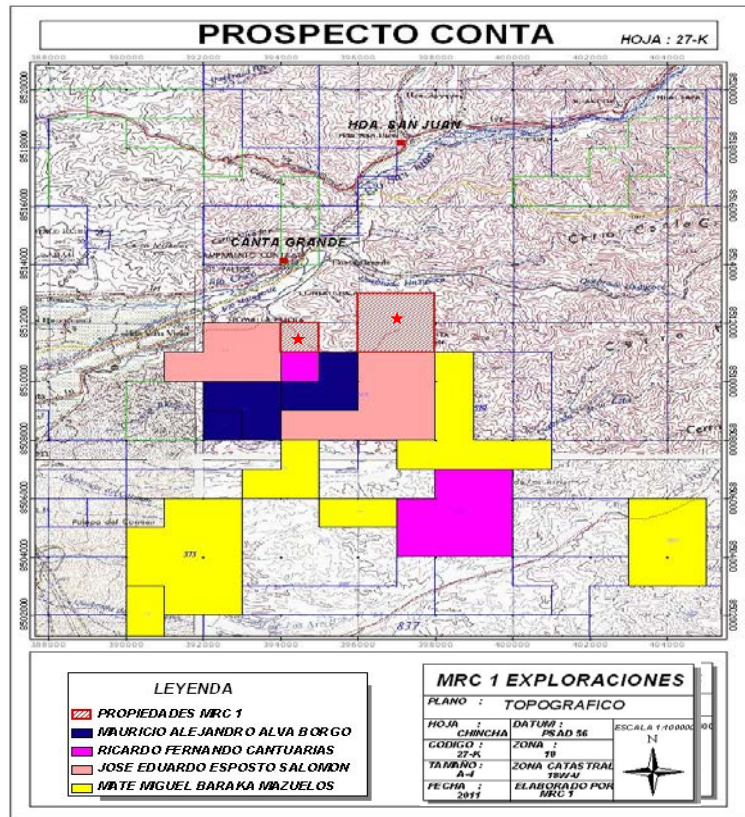




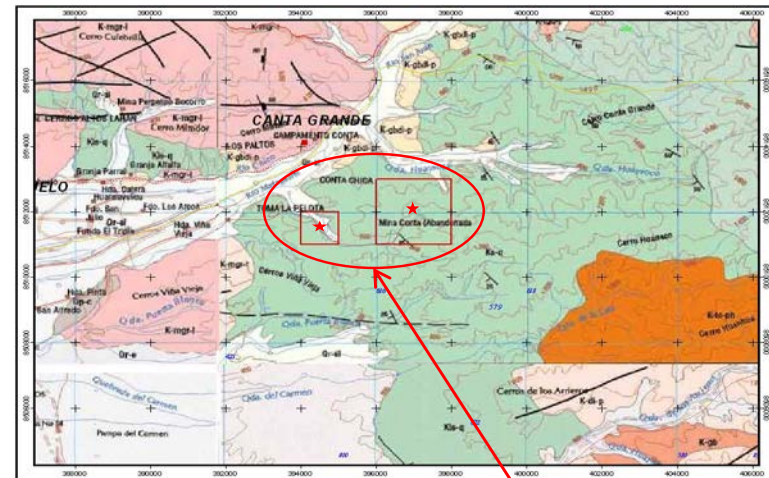
PROSPECTO CONTA

Prospecto Conta esta localizada en el sur del Peru, en el distrito del Carmen, Provincia de Chincha, Departamento de Ica, con un total de 500 Has. Se trata de una antigua mina se Cu-Au conformado por un conjunto de vetas paralelas rellenas integramente por calcita de grano grueso con acompañamientos de oxido y sulfuros de cobre.

Se tomaron 107 muestras. Las leyes fluctúan entre 0.1 a 10.0 % Cu; y entre 0.08 a 1.6 gr. Au /TM. Existen tres vetas principales con una potencia promedio de



PROSPECTO CONTA



CONTA PROSPECT
(Cu - Au)

CONTA PROSPECT
(500 Has)

PROSPECT
 EXPLORATION

EXPLORACION