

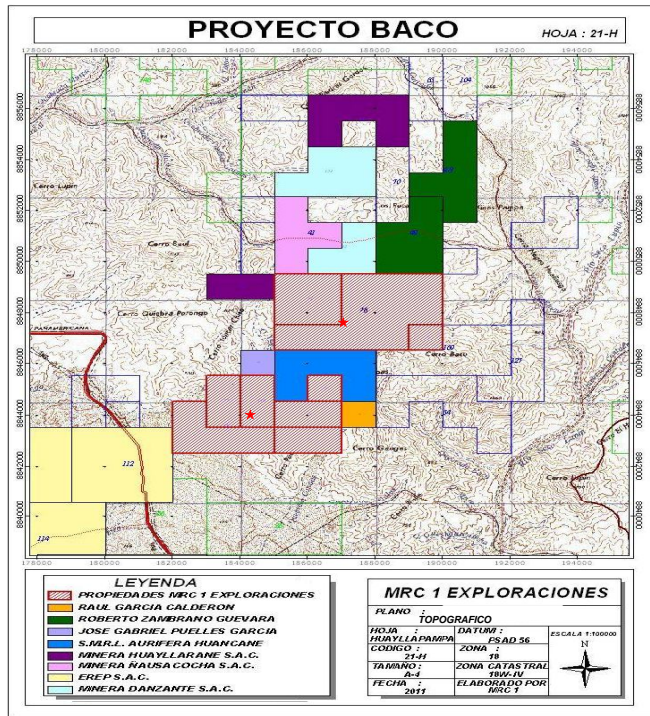


### PROSPECTO BACO:

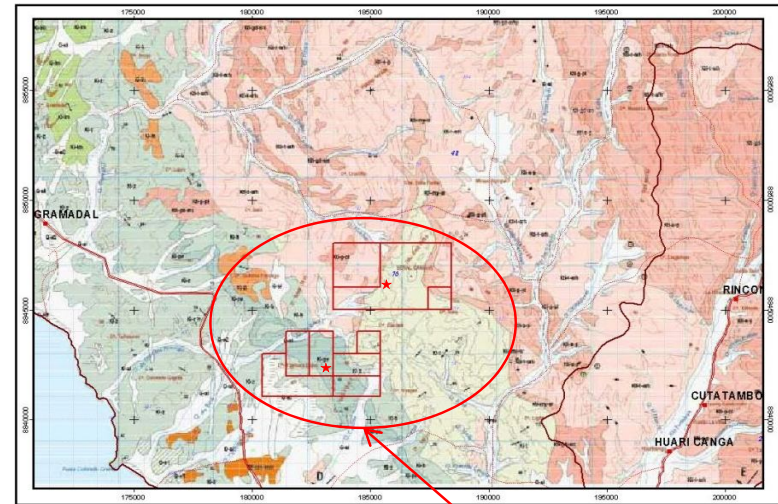
El proyecto esta ubicado en los últimos contrafuertes occidentales de la cordillera occidental de los Andes Centrales del Perú. A unos 200 kilómetros al NNW de Lima. Politicamente pertenece al distrito y provincia de Huarmey del departamento de Ancash. Esta constituido por 9 concesiones mineras vigentes que suman un total de 2,800 hectáreas de extensión.

En base a la longitud de los afloramientos de las estructuras mineralizadas, la potencia y encampane de las zonas reconocidas, se ha estimado un potencial de 1'000,000 TM de mineral en vetas con un promedio de 10 gr Au/TM. Además, en base a la superficie de afloramiento de la zona alterada muestreada en el intrusivo, se ha calculado un potencial de 90'000,000 TM de mineral diseminado con un promedio de 0.34 gr Au/TM.

Con estos valores el potencial del mineral en vetas equivaldría a 320,000 onzas de oro y el potencial del mineral en la zona diseminada equivaldría a más de un millon



## PROSPECTO BACO



**BACO PROSPECT (Ag - Au)**

**[Red outline box] BACO PROSPECT (2800 Has)**

- PROJECT**
- [Red star] EXPLORATION**
- [Red pickaxe] EXPLOTACION**